

Kinax 3d e I.S.O. Duplex

Qualche tempo fa un amico collezionista mi ha segnalato una fotocamera molto interessante che non conoscevo.

Si trattava della Kinax 3d ed era venduta da un'azienda francese, la Kinax S.A. (conosciuta anche come Anciens Etablissement Jousset), ma osservandola bene si notava subito che essa in realtà altro non era che una copia esatta della italiana Iso Duplex Super 120.

Non sono note le vicissitudini che portarono alla nascita di questo clone, evidentemente tra l'azienda francese e quella italiana ci fu una qualche forma di accordo di cui non si conoscono i termini.

Per altro la ISO non era nuova ad accordi con aziende straniere, pensiamo ad esempio a quello con la tedesca Hensold per la vendita della Reporter.

Nel sito francese Collection Appareils di Sylvain Halgand, oltre ad una delle rare immagini di questa fotocamera, viene riprodotto un brevetto francese depositato dalla Kinax nel 1955 riguardante un apparecchio fotografico con caratteristiche simili a quelle della Iso Duplex.

Quindi l'accordo di cui sopra potrebbe essere legato alla presenza di questo brevetto ed al suo eventuale sfruttamento commerciale.

Ma allora potremmo chiederci, dove vennero fabbricate le Duplex/Kinax 3d?

Penso che comunque questo apparecchio venne fabbricato in Italia, considerando anche che la Kinax S.A. cessò l'attività intorno al 1958-59 mentre la Iso Duplex continuò ad essere venduta fino alla fine degli anni 60 ed anche oltre.

Non ho dati circa il numero di Kinax 3d prodotte, dall'analisi dei pochi numeri di matricola noti sembrerebbe che la fotocamera non avesse una numerazione particolare, infatti detti numeri si inseriscono tranquillamente insieme a quelli presenti sulle Iso Duplex.

Poichè la Kinax 3d venne commercializzata per poco tempo è normale che i suoi numeri di matricola siano bassi.

Per i motivi sopra elencati è palese che ci si trovi di fronte ad una fotocamera ben più rara dell'equivalente a marchio Iso (indice rarità 8/9 su 10)



LA STÉRÉOSCOPIE

45

LE STÉRÉO-KINAX

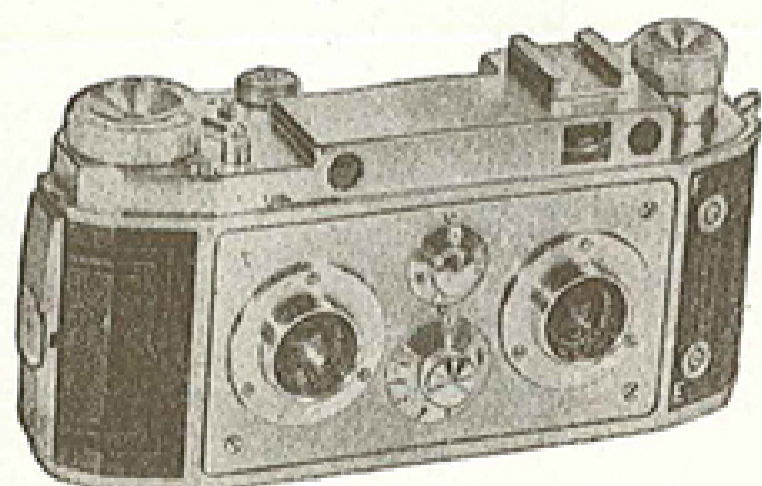
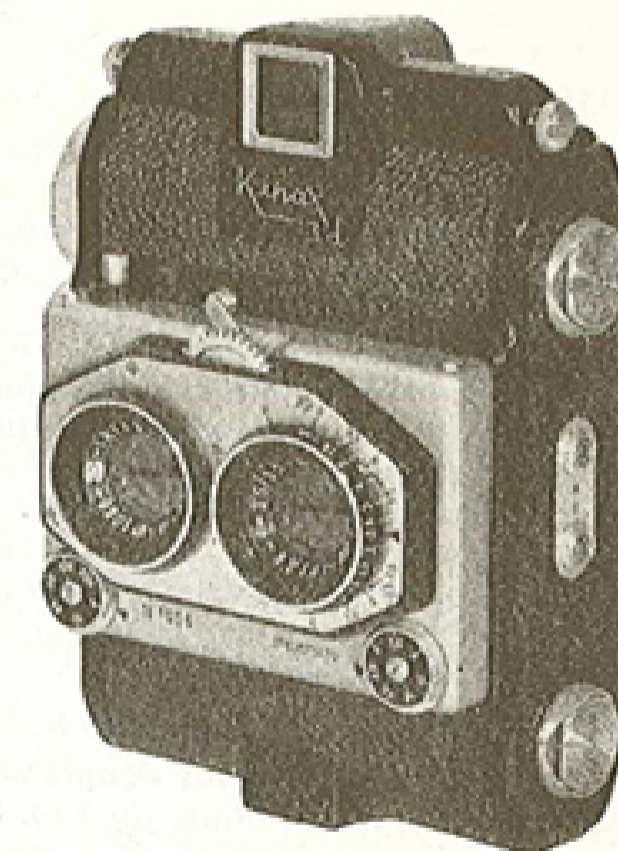
Appareil stéréoscopique pour la prise de vues en RELIEF. Boîtier métallique gainé. Utilise la bobine 6x9 gros axe donnant 24 vues 23,5x25 mm stéréo, ou 48 vues simples.

Objectifs IRIA 3,5 de 35 mm. à mise au point réglable sur obturateur à armement préalable donnant la pose B et les instantanés du 1/10 au 1/200 de seconde. Prise flash magnésium et électronique. Viseur optique encastré. Écrou de pied au pas KODAK.

Les amateurs de vues stéréoscopiques seront heureux de trouver enfin un appareil permettant de faire, à un prix raisonnable, des prises de vues stéréoscopiques en couleurs. Le STÉRÉO-KINAX permet en effet, d'utiliser la bobine EKTACHROME 6x9 d'où une économie considérable sur le prix de revient.

(Cet appareil avec FLOR BERTHIOT 3,5 sera livrable dans le deuxième semestre 1957)

Prix du STÉRÉO-KINAX complet avec sac (Modèle italien).....	Fr. 39.900
Développement et montage du film EKTACHROME en cartons stéréo.....	— 980
STÉRÉOSCOPE simple pour l'examen des vues.....	— 1.100
STÉRÉOSCOPE de luxe avec éclairage par pile.....	— 9.000



LE VÉRASCOPE 40 RICHARD

Si la stéréo a perdu beaucoup de terrain depuis quelques années, la stéréo couleurs sur film genre KODACHROME a tenté quelques amateurs fortunés. C'est pour eux que RICHARD a conçu son VÉRASCOPE 40, merveille de précision mécanique.

Cet appareil permet, en effet, la prise de vues simples 24x30 mm ou de vues stéréo : la cartouche de 1 m 60 de film permet, à volonté, de prendre 21 vues stéréo ou 42 vues simples. La mise au point des objectifs FLOR BERTHIOT 3,5 de 35 mm est assurée de 0 m. 50 à l'infini, à l'aide d'un télémètre de précision. L'obturateur donne la pose en un ou deux temps et les instantanés de 1 seconde au 1/250 de seconde.

Dimensions 16,5x8x6 cm.

Poids 925 gr.

Prix du VÉRASCOPE 40.....	Fr. 110.000
Sac cuir « Tout Prêt ».....	— 4.050
Filtres colorés. La paire.....	— 1.630
Parasoleils... La paire.....	— 1.010
STÉRÉOSCOPE à prismes inverseurs.....	— 25.000
Dispositif d'éclairage.....	— 2.320

STÉRÉOSCOPE lumineux pour vues montées.....	Fr. 9.000
peut fonctionner sur 110 volts avec petit transformateur.....	— 2.850
Cadre de montage en bakélite. La pièce.....	— 71

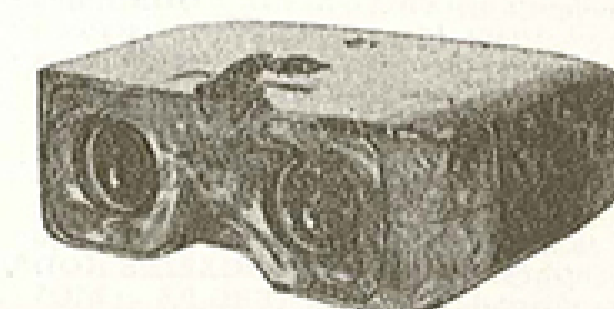


PHOTO-HALL